



НАЦІОНАЛЬНИЙ АВІАЦІЙНИЙ УНІВЕРСИТЕТ ІНСТИТУТ ІННОВАЦІЙНИХ ОСВІТНІХ ТЕХНОЛОГІЙ

ВЕБІНАР

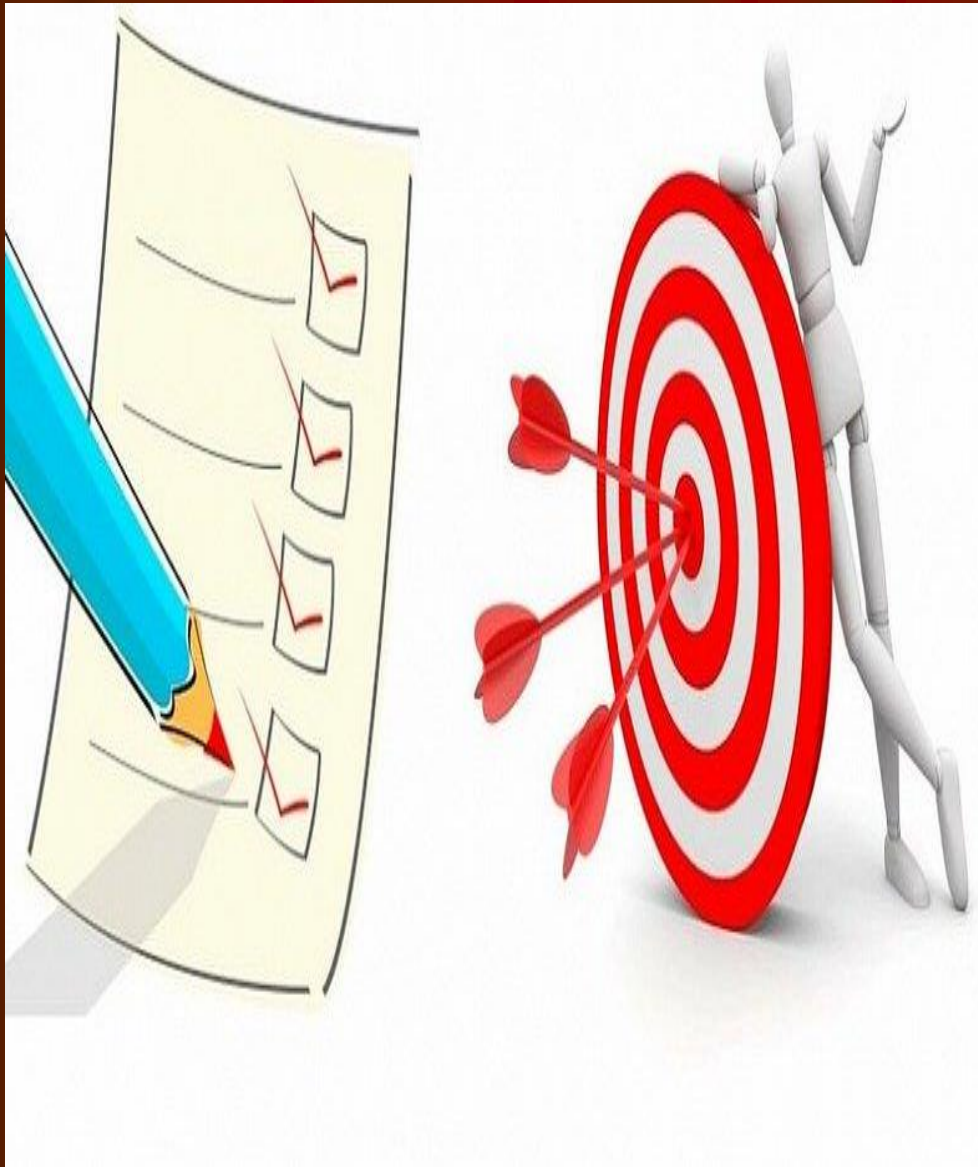
**«Пропедевтика профорієнтації. Психологічна
адаптація учнівської молоді до змін у навчальному
середовищі».**

10.06.2021

**Піонтковський-Вихватень Богдан Олександрович
кандидат педагогічних наук,
психолог Центру допрофесійної підготовки та обдарованої
учнівської молоді, НАУ**

Поняття адаптація
виникло у ХІХ столітті
та використовувалося
переважно в біології.
Воно означає
пристосування
організму до характеру
окремих впливів або до
умов життя, що
змінилися.





Адаптивність – інтегративна властивість, що характеризує сутність психологічної адаптації особистості. Вона пов'язана з особливостями вибору, постановки та узгодження цілей, результатів та засобів їх досягнення.

Адаптація являє собою процес створення оптимальних співвідносин між організмом та навколишнім середовищем.





Виділяють різні види адаптації:

- Фізіологічну;
- Біологічну;
- Психологічну;
- Соціально-психологічну.



Психологічна адаптація особистості має кілька аспектів: оптимізацію постійної взаємодії особистості з оточенням та встановлення адекватного співвідношення між психічними та фізіологічними характеристиками особистості.

**Психологічна адаптація
являє собою процес
адаптивної поведінки
людини, формування мети та
програми її реалізації, що
виникає у відповідь на
значущу новизну в
навколишньому середовищі.**





Етапи адаптації учнівської молоді:

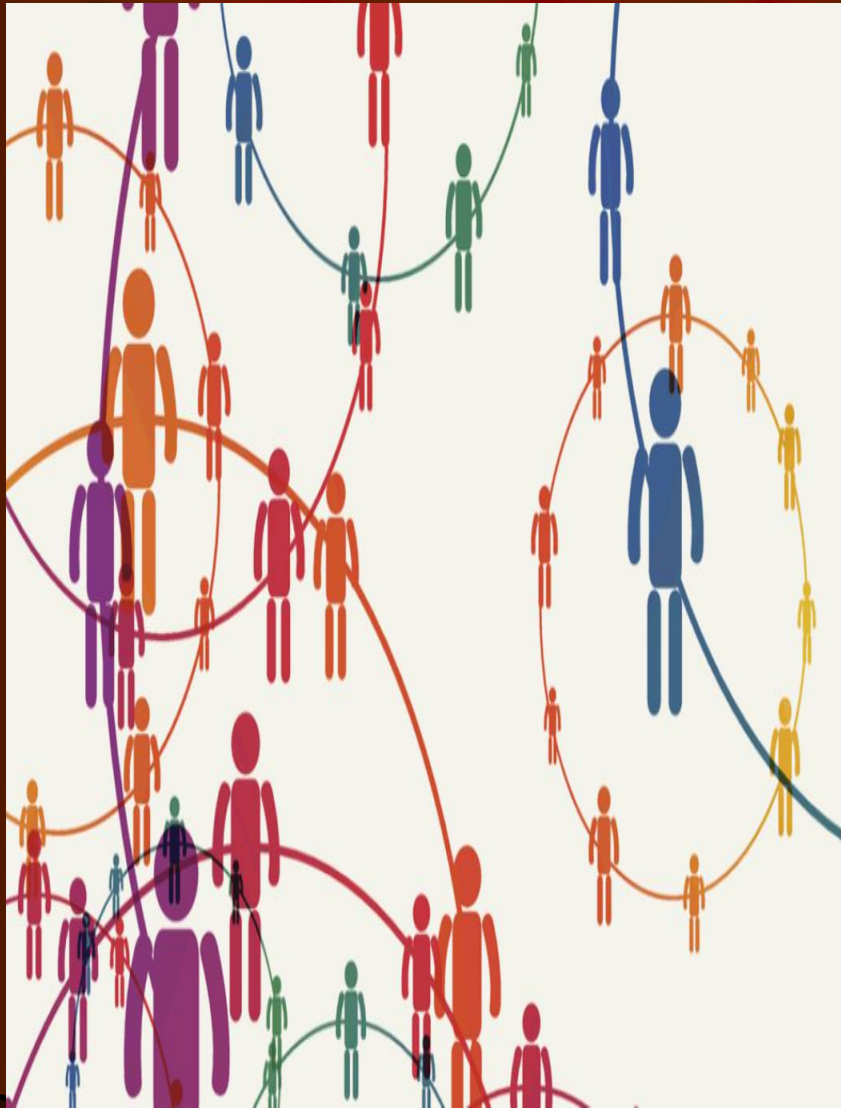
- організаційний,
- соціально-психологічний,
- та етап адаптації до навчання.

Стадії адаптаційного синдрому

- I стадія – «стадія тривоги» триває від декількох годин до двох днів, ця стадія включає в себе фазу шоку та фазу антишоку. На фазі антишоку відбувається мобілізація захисних реакцій організму.
- II стадія – «стадія опору». Під час цієї стадії стійкість організму підвищена, вона веде до стабілізації, або до третьої стадії:
- III стадія «стадія виснаження», яка може закінчитися загибеллю організму.



Типи організаційної поведінки:



- Особистість приймає норми поведінки і цінності організації,
- Особистість приймає норми поведінки, але не розділяє цінності організації (приспосуванець),
- Особистість не приймає норм поведінки, але розділяє цінності організації (оригінал),
- Особистість не приймає норм поведінки і не розділяє цінності організації (бунтар),

Причини виникнення психологічних адаптаційних бар'єрів



Об'єктивні причини:

- Знаходження нового соціального статусу;
- Необхідність адаптації до нових умов життя і форм роботи.
- Виникнення нових видів спілкування.

Суб'єктивні причини:

- Індивідуальні якості окремої особистості, що допомагають, або заважають її успішній адаптації.
- Психологічну неготовність до змін;
- Відсутність психологічної гнучкості (лабільності);
- Невідповідність висунутим вимогам дійсності.

Потреба особистості – це переживання стану напруги, що виникає у наслідок відображення у свідомості особистості певної нестачі та пробуджує активність.





Існують найбільш типові мотиватори (установки), що стосуються трьох сфер відношення особистості (до життя, до людей, до себе), вони визначають, заради чого особистість прагне до досягнення поставленої мети.

- Мотиватори, що стосуються відношення до життя;
- Мотиватори, що стосуються відношення до людей;
- Мотиватори, що стосуються відношення до себе.





Психологічна адаптація учнівської молоді відбувається в процесі соціалізації особистості, в ході її індивідуального розвитку, трудового та професійного становлення. Важливими факторами, що поліпшують психологічну адаптацію, є можливість особистості будувати міжособистісні відносини, можливість відкритої комунікації та можливість самовдосконалення.

Дякую за
увагу!